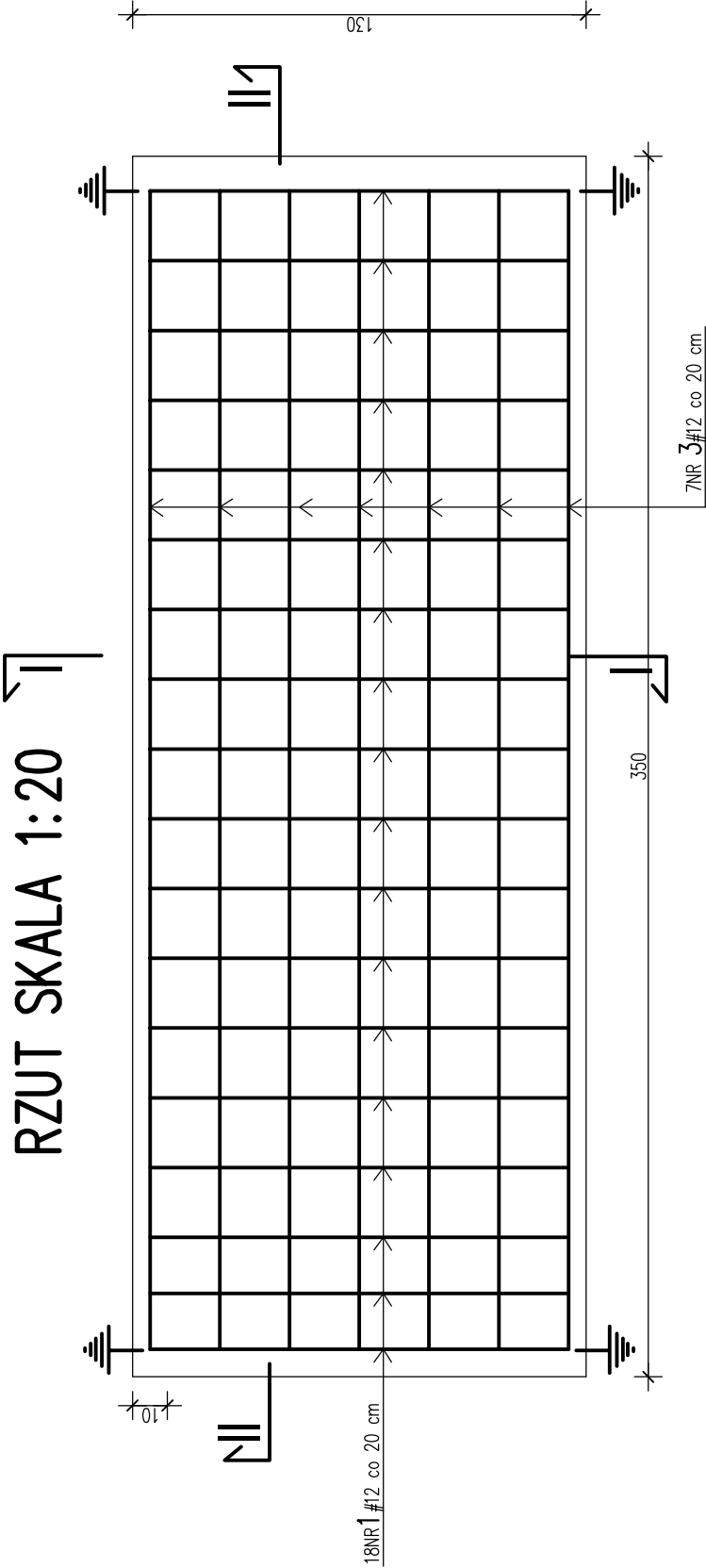
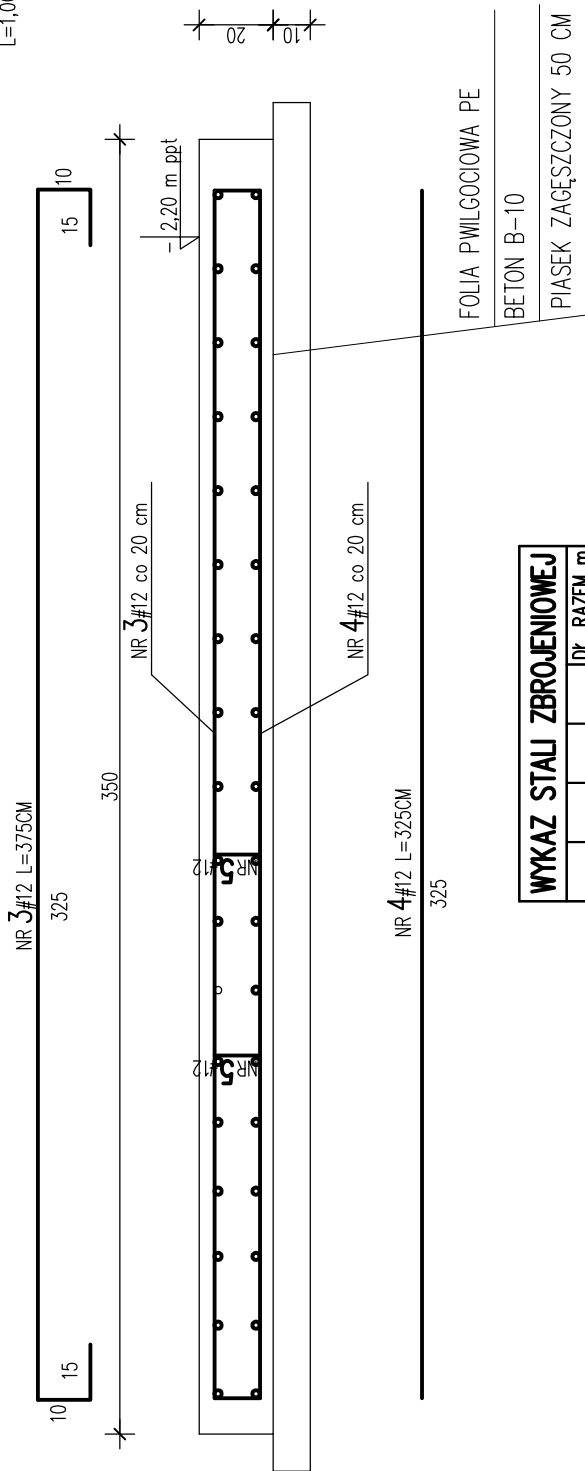


RZUT SKALA 1:20

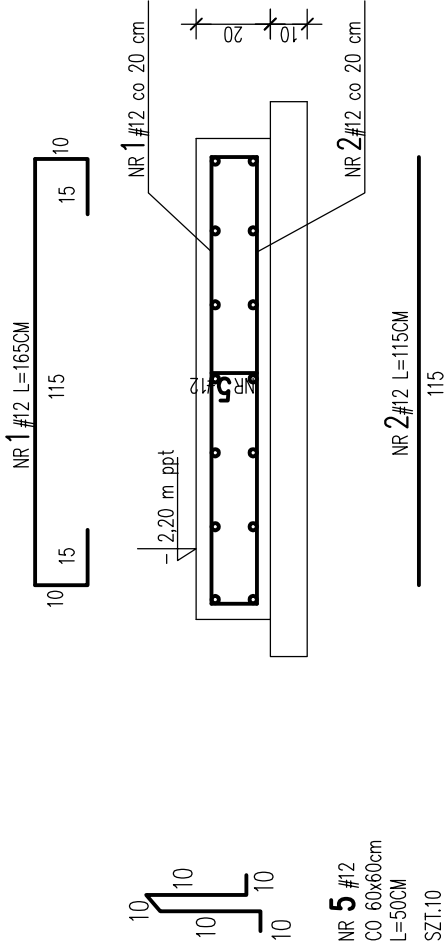


PRZEKRÓJ II-II

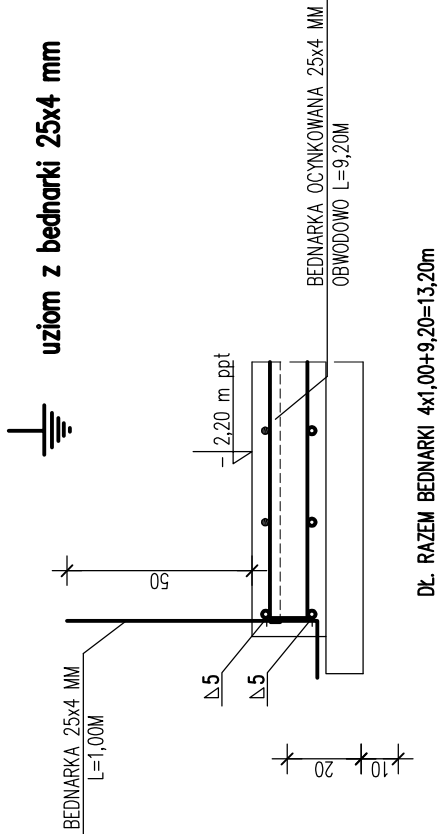


WYKAZ STALI ZBROJENIOWEJ					
NR	Ø # mm	L m	SZT.	DL. RAZEM m	
				A-IIN	#16
1	#12	1,65	18	29,70	
2	#12	1,15	18	20,70	
3	#12	3,75	7	26,25	
4	#12	3,25	7	22,75	
5	#12	0,50	10	5,00	
DŁUGOŚĆ RAZEM m				104,40	
MASA JEDNOSTKOWA kg/m				0,888	1,58
MASA RAZEM kg				92,71	
MASA OGÓŁEM kg					92,71

PRZEKRÓJ I-I



SZCZEGÓŁ WYKONANIA UZIOMU SZT.4  
1:20



PŁYTA FUNDAMENTOWA POD ZBIORNIK GAZU 1:20

OBIEKT:	PŁYTA POD ZBIORNIK GAZU	BRANŻA: KONSTRUKCJA
INWESTOR:	GMINA GARBATKA-LETNISKO	FAZA: PROJEKT BUDOWLANY
ADRES INWESTYCJI:	BAKOWEC DZ. NR 131/4	DATA: 09.2015
TREŚĆ RYSUNKU:	PŁYTA FUNDAMENTOWA POD ZBIORNIK GAZU SKALA: 1:20	
PROJEKTOWAŁ:	mgr inż. Józef Garczyński Upr. budowl. nr GP-III-8386/33/87	DATA REWIZJI:
SPRAWDZIŁ:	mgr inż. Jacek Wicherak Upr. budowl. nr GP-III-8386/144/89	NR RYSUNKU: K3